



**SÄCHSISCHE**  
LANDSIEDLUNG GMBH

## **Ausschreibung von Ackerland in der Gemarkung Pegau im Landkreis Leipzig-Land zur Pacht**

<b>Lfd. Nr.</b>	<b>Gemarkung</b>	<b>Flurstück</b>	<b>Große in ha</b>	<b>Nutzungsart</b>	<b>Bodenpunkte</b>
1	Pegau	2062	3,4300	Ackerland	88
2	Pegau	2187	4,2440	Ackerland	88
3	Pegau	2188	1,0260	Ackerland	88
4	Pegau	2191/a	0,1510	Grünland	83
5	Pegau	2196	0,4120	Ackerland	88
6	Pegau	2221	1,9200	Acker- und Grün- land, Weg	83
7	Pegau	2431	3,2090	Ackerland	89
8	Pegau	2445	0,3000	Feldgehölz	90
	<b>Gesamt</b>		<b>14,6920</b>		

**Mindestpacht: 550. - €/ha**

**Verpachtungszeitraum:** 01.10.2025 – 30.09.2031 (sechs Jahre)

**Bemerkungen:**

- Die Flurstücke werden im Gesamtpaket verpachtet.
- Eine Förderfähigkeit der Flächen oder Maßnahmen ist durch den Pachtinteressenten eigenständig zu prüfen.
- Bewilligte Förderungen haben keinen Einfluss auf die vertraglich vereinbarte Pachtdauer.
- Sofern Flächen nicht an öffentlichen Wegen liegen, ist der Pächter eigenverantwortlich, was eventuell notwendige Wegebenutzungen zur Erreichbarkeit betrifft. Die Möglichkeit des Pflugtauses ist selbstverständlich und wird pachtvertraglich vereinbart.

Ihr Pachtgebot können Sie bis zum **30.06.2025** an folgende Adresse richten:

**Sächsische Landsiedlung GmbH**  
**Schützestraße 1**  
**01662 Meißen**

**Frau Dr. Gabriele Leistner**  
**Tel.: 03521/469017**  
**Email: [gabriele.leistner@sls-sachsen](mailto:gabriele.leistner@sls-sachsen)**

Verwenden Sie dazu das Formular Pachtpreisgebot. Bitte beachten Sie, dass wir Ihr Angebot nur bearbeiten können, wenn Sie der Verarbeitung Ihrer Daten zustimmen.

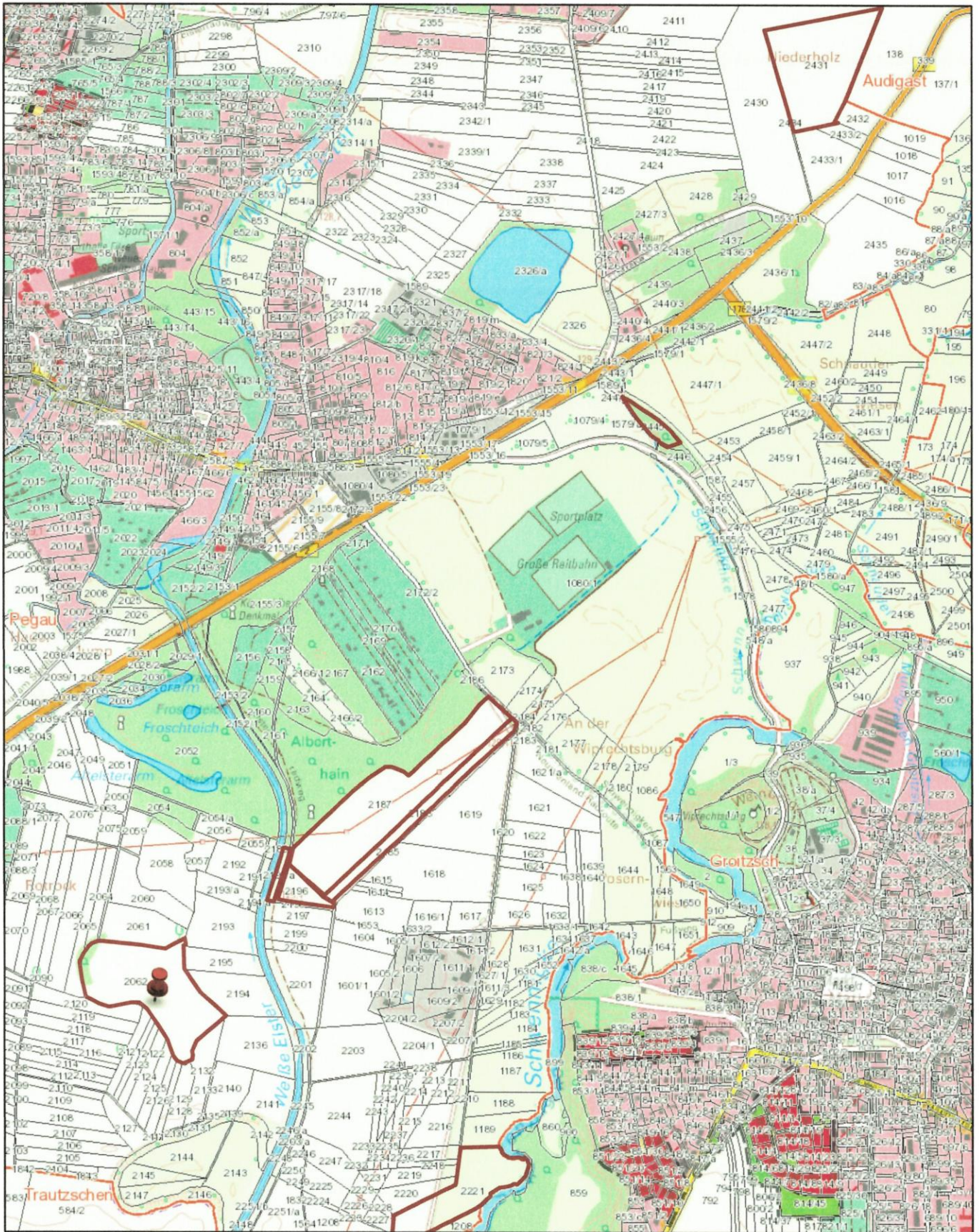
Die Lage der ausgeschriebenen Grundstücke ist aus den nachfolgenden zwei Luftbildern ersichtlich.

### Hinweise:

- Alle Angaben des Exposé entsprechen dem uns bekannten Sachstand zu den Flächen. Sie unterliegen demzufolge einem Vorbehalt weiterer Überprüfungen und ggf. auch nachträglicher Änderungen.
- Wir machen darauf aufmerksam, dass es sich bei dieser Pacht Ausschreibung nicht um ein förmliches Bieterverfahren handelt. Die SLS kann ggf. auch nicht frist- und formgerechte Angebote berücksichtigen, Nachverhandlungen führen oder die Ausschreibung zurückziehen.
- Aus diesem Verfahren können keinerlei Ansprüche der Bieter abgeleitet werden. Aufwendungen der Bieter werden nicht erstattet.
- Die Besichtigung der Grundstücke kann von öffentlichen Straßen oder Wegen vorgenommen werden. Ein ungenehmigtes Betreten der Flächen ist nicht gestattet.
- Den Datenschutzrichtlinien folgend erstattet die SLS grundsätzlich keine Auskünfte über Bieter, ihre Gebote oder Angaben zu deren Unternehmen.

# RAPIS Bauleitplanung

Kartenauszug aus RAPIS vom 12.02.2025



# RAPIS Bauleitplanung

Kartenauszug aus RAPIS vom 12.02.2025



 sachsen.de

**RAPIS**  
Raumplanungsinformationssystem

Fachdaten: Digitales Raumordnungskataster (DIGROK 02/2025), Landesdirektion Sachsen

Geobasisdaten: DTK10, DTK25, DTK50, DTK100, ATKIS-DOP©  
Staatsbetrieb Geobasisinformation und Vermessung Sachsen 2025  
DTK-200-V - ©GeoBasis-DE / BKG 2013 (Daten verändert)

1:10.000

